

දකුණු කළුතලා අධ්‍යාපන දෙපාර්තමේන්තුව

අවසාන වාර තර්කණය - 2020

08 - ශ්‍රේණිය

පෙරදිග සංගීතය

නම/විභාග අංකය :-

කාලය: පැය 02 යි.

I කොටස

සියලු ම ප්‍රශ්නවලට පිළිතුරු සපයන්න.

• අංක 01 සිට 10 දක්වා ප්‍රශ්නවලට නිවැරදි පිළිතුර තෝරා යටින් ඉරක් අඳින්න.

(01) හින්දුස්තානී තාලයක ප්‍රබලතම ස්ථානය

- (1) බලිය යි. (2) සමග්‍රහය යි.
- (3) අනුතාලය යි. (4) විභාගය යි.

(02) කාඟි රාගයට සුදුසු ස්වර පාදය වනුයේ,

- (1) ප ධ නි | ස් නි ධ | ප ම ග | රි ස නි
- (2) ප ධ නි | ස් නි ධ | ප ම ග | රි ස නි
- (3) ප ධ නි | ස් නි ධ | ප ම ග | රි ස නි
- (4) ප ධ නි | ස් නි ධ | ප ම ග | රි ස නි

(03) කොබෝ s | කුරුලු | වනේ s | s s s

- යන ගී පාදයේ සදස්මත් හා ගී මත් ගණන පිළිවෙලින්
- (1) 7, 12 (2) 9, 12
 - (3) 12, 7 (4) 12, 9

(04) "ඇසේ මතු වන කඳුලු බිඳු ගෙන" යන ගී පාදයට උචිත හින්දුස්තානී තාලය

- (1) ත්‍රි තාලය (2) ජප්
- (3) දිප්චන්ද්‍රි (4) දාදරා

(05) බටහිර සංගීතයේ (෦8) SIX EIGHT රිද්මයට ගැලපෙන ස්වර පේළිය

- (1) ග - ම ප | ග - ම රි | ග - රි - | ස - - - |
- (2) ප ම ග | ම ග රි | ග - රි - | ස - - - |
- (3) ග ම ප ග ම රි | ස රි ග රි ස ස | ස - - රි ස ස | ස රි ග ස - - |
- (4) ස රි | ග ම | ග රි | ස - - |

(06) 'මොර හිඹුටු දම් පනා' යන ගී පදයට උචිත දේශීය තිත් රූපය වනුයේ,

- (1) 2/3 (2) 3/4
- (3) 2/4 (4) 3/3

(07) අම්බරුවන් කොළ මැඩවීම, අඬ හැර පෑම වැනි වචන අදාළ වන ගීත විශේෂයකි.

- (1) නෙළුම් ගී
- (2) කමත් ගී
- (3) නූර්ති ගී
- (4) හජන් ගී

(08) ස රි ග ම | ග - - - | ග ම ප ධ | ප - - - | යන ස්වර පාදයට ගැලපෙන රිද්ම රටාව තෝරන්න.

- (1) | x - x - | x x x x | x - x - | - - - |
- (2) | x x - x | x x - x | x x - x | - - - |
- (3) | x x x x | - - - | x x x x | - - - |
- (4) | x x x x | x - - - | x x x x | x - - - |

(09) ගැට බෙරය, දෙවොල් බෙරය, දවුල අයත් නර්ථන සම්ප්‍රදායන් පිළිවලින්,

- (1) පහතරට, සබරගමු, උඩරට
- (2) උඩරට, සබරගමු, පහතරට
- (3) සබරගමු, උඩරට, පහතරට
- (4) උඩරට, පහතරට, සබරගමු

(10) සිතාරයේ හා එස් රාජයේ පර්දා යොදා නොමැති ස්වර වනුයේ,

- (1) රි, ධ
- (2) රි, ධ
- (3) රි, ම
- (4) රි, ඉ

● ප්‍රශ්න අංක 11 සිට 15 දක්වා වගන්ති හරි නම් (✓) ලකුණු ද වැරදි නම් (✗) ලකුණ ද යොදන්න.

- (11) ත්‍රිකාලයේ බලිය පිහිටා ඇත්තේ 8 වන මාත්‍රාවේ ය. ()
- (12) හින්දුස්ථානී රාගධාරී සංගීතයට අයත් සරල ශාස්ත්‍රීය අංගයක් ලෙස හජන් ගී හැඳින්විය හැකිය. ()
- (13) මාත්‍රා කිහිපයක් එක්වීමෙන් සෑදෙන විභාගය බටහිර සංගීතයේ දී BAR යනුවෙන් හඳුන්වයි ()
- (14) දීප්වන්දි තාලයේ විභාග 4 ක් හා මාත්‍රා 10 ක් ඇත ()
- (15) හින්දුස්ථානී සංගීතයට අයත් රචිත ශීත තාගෝර්කුමා විසින් නිර්මිත ගීත ශෛලියකි. ()

● ප්‍රශ්න අංක 16 සිට 20 දක්වා පිළිතුරු වරහන් තුළින් තෝරා හිස්තැනෙහි ලියන්න.

(නෙළුම් ගීත, පද මාලාව, බෝව, වංග, ගීමත්)

- (16) ගීතයක අදහස ශ්‍රාවකයාට සෘජුවම ලැබෙනුයේ මගිනි.
- (17) වයලින්, එස් රාජ් වැනි භාණ්ඩයන් භාවිතයෙන් වාදනය කරනු ලැබේ.
- (18) සුනිල් ශාන්ත මහතා හා ආනන්ද සමරකෝන් මහතා තම සරල ගී නිර්මාණයේ දී සංගීතයේ ආභාසය ලබා ඇත.
- (19) අඩු ලයකින් ඇද පැද ලෙළවා ගයනු ලබන මෙහෙ ගී විශේෂයක් ලෙස හැඳින්විය හැක.
- (20) පැදියක් ගායනයේදී ලැබෙන සම්පූර්ණ මාත්‍රා ගණන නමින් හඳුන්වනු ලබයි.

II කොටස

● පළමු ප්‍රශ්නය ඇතුළු ප්‍රශ්න 03 කට පිළිතුරු සපයන්න.

(01) පහත දැක්වෙන්නේ ඔබ උගත් ස්වර ස්ථාපන ගීත කිහිපයක මුල් පාද යි.

- A - සිරස නමමු මව් පොළවට
- B - සිරි සාර අති ශාන්ත
- C - ඇහැළ මහට ඇහැළ ගහක

- 1) ඉහත A B C ස්වර ස්ථාපන ගීත අයත් රාග පිළිවෙලින් නම් කරන්න. (ලකුණු 06)
- 2) ඉන් ඔබ කැමති ගීතයක ස්ථායී කොටස ගීත ස්වර ප්‍රස්ථාර කරන්න. (ලකුණු 08)
- 3) B ගීතය ගායනයේදී වාදනයට සුදුසු හින්දුස්ථානී තාලය නියමිත තාල සංඥා සහිතව ප්‍රස්ථාර කරන්න. (ලකුණු 06)

(02) පහත දැක්වෙන්නේ නාට්‍ය ගීත කිහිපයකි.

- අන්ත බලන් සඳ
- සිරි ලංකා රජන්දා මේ
- පායාලා අඹරේ
- අපි ගමට යමු
- බෝ දොස් කියා
- දී කිරි දී කිරි

- 1) ඉහත දැක්වෙන නාට්‍ය ගීත නූර්ති, නාඩගම්, නව නාට්‍ය යටතේ වර්ග කරන්න. (ලකුණු 06)
- 2) නූර්ති හා නාඩගම් සම්බන්ධව දැක්වෙන පහත වගුව ඔබේ පිළිතුරු පත්‍රයේ පිටපත් කරගෙන සම්පූර්ණ කරන්න. (ලකුණු 06)

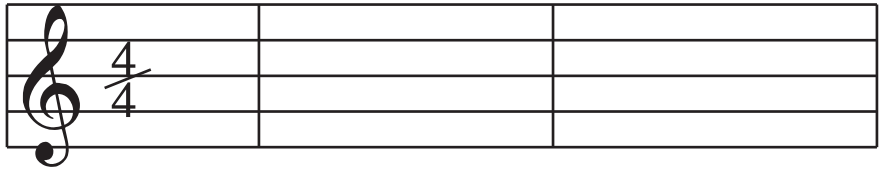
නාට්‍ය වර්ගය කරුණු	නූර්ති	නාඩගම්
(a) ප්‍රචලිත නාට්‍ය		
(b) යොදාගත් සංගීත භාණ්ඩ		
(c) ආභාසය ලැබූ සංගීත සම්ප්‍රදාය		

3) ඔබ කැමති නව නාට්‍ය ගීතයක් ලියා එම නාට්‍යයේ නම හා නිෂ්පාදකවරයා නම් කරන්න. (ලකුණු 08)

- (03)
- 1) මව් ගුණ හා පිය ගුණ පිළිබඳව කියැවෙන සරල ගීත දෙක බැගින් ලියා ඒවායේ ගායකයා හෝ ගායිකාව නම් කරන්න. (ලකුණු 08)
 - 2) ඉන් ඔබ කැමති එක් ගීතයක් තෝරාගෙන එම ගීතයට ඔබ කැමති ඇයි ද? යන්න පැහැදිලි කරන්න. (ගීතයේ තනුව, අදහස, යොදා ගත් සංගීත භාණ්ඩ, එම ගීතයෙන් ඔබට ඇති ප්‍රයෝජන පිළිබඳ සඳහන් විය යුතුය.) (ලකුණු 06)
 - 3) මව්පිය සෙනෙහස පිළිබඳ ජේලි 04 කින් යුත් පද්‍යයක් නිර්මාණය කරන්න. (ලකුණු 06)

- (04) 1) කෙත හා බැඳී ගැමි ගී 03 ක් නම් කරන්න. (ලකුණු 06)
 2) ඉන් එක් ගී වර්ගයක් පිළිබඳව ඔබ දන්නා කරුණු දෙකක් ලියන්න. (ලකුණු 04)
 3) ගැමි ගී නිර්මාණයට පදනම් වූ හේතු තුනක් ලියන්න. (ලකුණු 06)
 4) ගැමි ගීයක් සේ ගීයකින් වෙනස් වන්නේ කෙසේද? කරුණු දෙකක් ලියන්න. (ලකුණු 04)

- (05) (1) ස ස ග ම | ඊ ග ප - | ධ ප ම ග | ග ම ප - |
 ඉහත ගී පාදය රේඛා මණ්ඩලය මත ප්‍රස්ථාර කරන්න. (අපරදිග සංගීතයට අනුව) (ලකුණු 10)



2) ඔබට දී ඇති පහත සඳහන් බටහිර සංගීත ප්‍රස්ථාර සංකේත වලට අදාළ නිවැරදි නාමයන් ලියන්න.

- i) ♩
- ii) ♪
- iii) ○
- iv) ♪
- v) ♪

(ලකුණු 10)